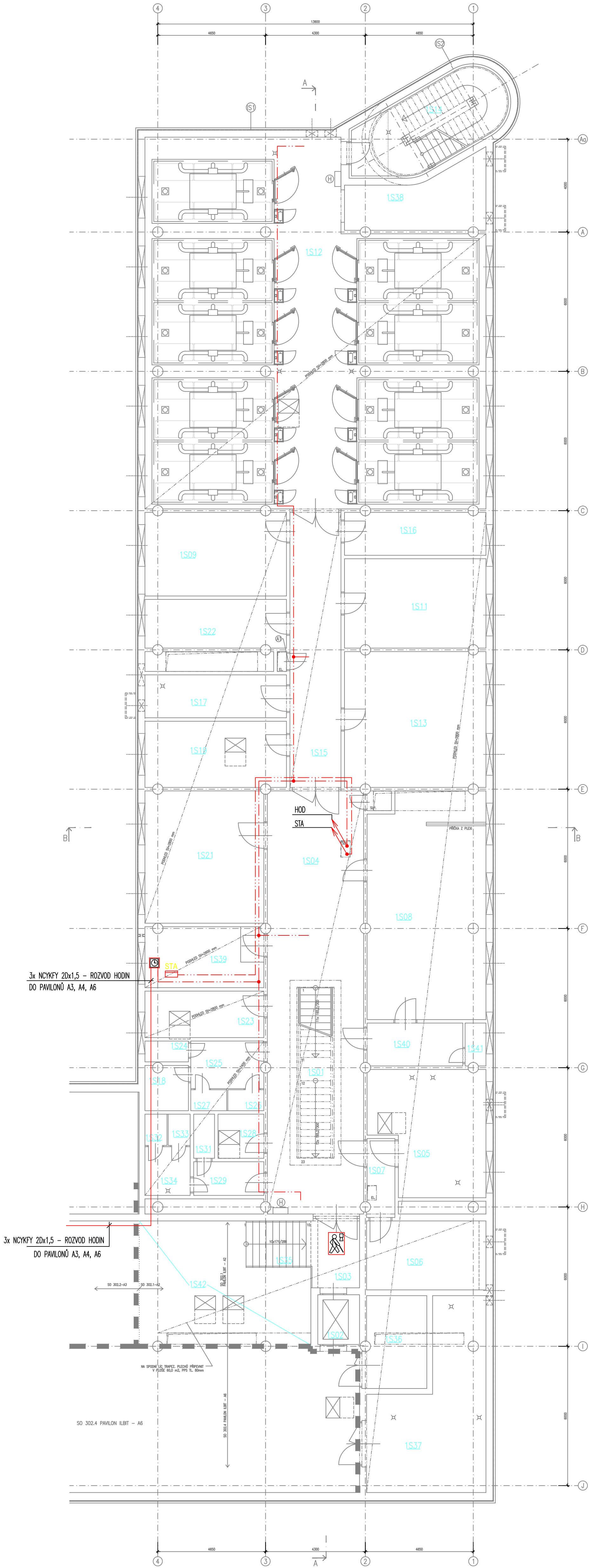


POZNÁMKY :

- 1) Rozbočení kabelů pro hodiny bude provedeno nad podhledem v plastových krabíkových rozvodech se svorkovnicí
- 2) Prostupy kabelů (nad podhledem) z jednoho požárního úseku do druhého zatešnit protipožárními zpětnými tělesy
- 3) Volné kabelové rozvody jdoucí v chráněné únikové cestě musí být zabudovány v nehořlavé konstrukci a od CHÚC odděleny vrstvou s min. požární odolností 30 minut, pokud nemají sníženou hořlavost izolace (dle ČSN EN 50266-2-2)
- 4) Popis kabelů bude proveden v příslušných schématech. Výkresy č. 046, 047.



LEGENDA MÍSTNOSTÍ				
Č.M.	ÚČEL MÍSTNOSTI	PLOCHA m²	VNĚJŠÍ VLIVY DLE ČSN33 2000-3	PODHLIED
1S01	SCHODIŠTĚ	12,58	N	—
1S02	VÝTAH	3,78	N	—
1S03	RAMPA – VSTUP	6,53	N	—
1S04	CHODBA	75,05	N	ZV. IZOL. S.V. 2800
1S05	MÝČKA, AUTOKLÁV	24,65	N	RASTROVÝ S.V. 2800
1S06	SKLAD ORGANICKÝCH ROZPOUŠTEDEL	15,30	BE2N3	RASTROVÝ S.V. 2800
1S07	PŘEDSÍŇ	4,07	N	RASTROVÝ S.V. 2800
1S08	IZOTOPOVÁ LABORATOŘ	48,80	N	RASTROVÝ S.V. 2800
1S09	MRAŽÁKY, SKLAD DUSÍKU	23,45	N	RASTROVÝ S.V. 2800
1S11	MANIPULACE S ROSTLINAMI V TK. KULTURÁCH	23,45	N	RASTROVÝ S.V. 2800
1S12	FYTOTRON	213,06	N	RASTROVÝ S.V. 2800
1S13	MANIPULACE S ROSTLINAMI V TK. KULTURÁCH	35,62	N	RASTROVÝ S.V. 2800
1S14	SCHODIŠTĚ	22,20	N	—
1S15	CHODBA	26,02	N	ZV. IZOL. S.V. 2500
1S16	PRACOVNA	11,25	N	RASTROVÝ S.V. 2800
1S17	AUTOKLÁV	11,44	N	RASTROVÝ S.V. 2800
1S18	SKLAD ŠPINAVÉHO PRÁDLA	3,58	N	RASTROVÝ S.V. 2400
1S19	MANIPULACE S ROSTLINAMI V ZEMINĚ	17,50	N	RASTROVÝ S.V. 2800
1S21	CENTRIFUGY	29,19	N	RASTROVÝ S.V. 2800
1S22	SKLAD MATERIÁLU	12,78	N	RASTROVÝ S.V. 2800
1S23	SKLAD SUBSTRÁTU	10,25	N, AD4 – ve sprše	RASTROVÝ S.V. 2800
1S24	SPRCHA – ŽENY	1,69	N	RASTROVÝ S.V. 2400
1S25	WC ŽENY – UMÝVÁRNA	6,28	N	RASTROVÝ S.V. 2400
1S26	WC ŽENY	1,35	N	RASTROVÝ S.V. 2400
1S27	WC ŽENY	1,35	N	RASTROVÝ S.V. 2400
1S28	OKLADOVÁ MÍSTNOST	3,75	N	RASTROVÝ S.V. 2400
1S29	WC MUŽI – UMÝVÁRNA	4,39	N	RASTROVÝ S.V. 2400
1S31	SPRCHA – MUŽI	1,71	N, AD4 –ve sprše	RASTROVÝ S.V. 2400
1S32	WC MUŽI	1,20	N	RASTROVÝ S.V. 2400
1S33	WC MUŽI	1,20	N	RASTROVÝ S.V. 2400
1S34	WC MUŽI – PISOÁRY	4,09	N	RASTROVÝ S.V. 2400
1S35	SCHODIŠTĚ – VSTUP	5,15	N	—
1S36	MÍSTNOST PRO EL. ROZVADĚČ	10,70	N	—
1S37	STROJOVNÁ INSTALACÍ	31,70	N	—
1S38	CHLADICÍ MÍSTNOST	11,73	N	—
1S39	ROZVODNA SLABOPROUDU	13,38	N	RASTROVÝ S.V. 2600
1S40	ŠATNA	7,61	N	RASTROVÝ S.V. 2800
1S41	SPRCHA	1,67	N, AD4 –ve sprše	RASTROVÝ S.V. 2400
1S42	GARÁŽ (ČÁST)	34,41	—	—

"N" – V MÍSTNOSTI (PROSTORU) PŮSOBÍ KROMĚ UVEDENÝCH, VNĚJŠÍ VLIVY NORMALNÍ DLE čl. 512.2.4 ČSN 33 2000-5-51

3) JEDNÁ SE O VNITŘNÍ PROSTOR TECHNOLOGICKÉHO ZAŘÍZENÍ, VNĚJŠÍ VLIVY (PROSTŘEDÍ) URČUJE VÝROBCE

LEGENDA ZAŘÍZENÍ



Hlavní hodiny HN 425 včetně montážní konzoly BK 425 s akumulátory 24V (2x12V)/2,3Ah (výr. ELEKON, s.r.o., Vyškov)



Přijímač radiosignálu DCF 84, (výr. ELEKON, s.r.o., Vyškov)

Interiérové hodiny analogové typ 152.SAM.25.C1 (strojek pro připojení k Mobaline, kulatý ciferník C1 – průměr 25 cm) (výr. ELEKON, s.r.o., Vyškov)

Dvoustranné interiérové hodiny analogové složené z hodin typ 152.SAM.30.C1 (strojek pro připojení k Mobaline, kulatý ciferník C1 – průměr 30cm) včetně stropního závěsu pro dvoustranné hodiny typ 152 DSET délky 50cm (výr. ELEKON, s.r.o., Vyškov)



Krabice Gewiss GW44011 s vikem GW44421 pro rozvodnici STA. (460x380x180)



DHM – digitální hlasový mailbox

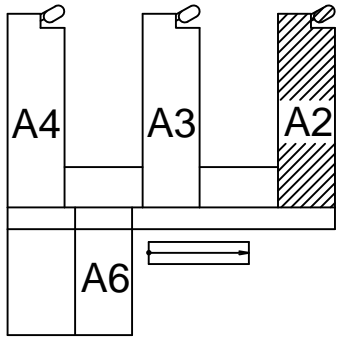
LEGENDA ROZVODU

— Rozvod STA – koaxiální kabel BELDEN H 125 (75 Ohm)
Celá trasa je uložena v kabelovém žlabu MARS 40/20 nad podhledem.

— Rozvod hodin : linky J–Y(ST)Y 2x2x0,8
připojení DCF J–Y(ST)Y 2x2x0,8
Celá trasa je uložena v kabelovém žlabu MARS 40/20 nad podhledem.

— Rozvod hodin – Připojení pavilonů A3, A4 a A6 na hlavní hodiny
3x NCKFY 20x1,5 v kabelovém žlabu MARS 40/20 nad podhledem.

— Indukční smyčka pro ozvučení poslucháren pro sluchové postižené
kabel SYKY 3x2x0,5 uloženy v podaze



±0,000=281,70 (PODLAHA 1.NP PAVILONŮ)

01	7.1.2005	ing. Běhunčík	Úprava rozvodu STA a el. hodin.
REVIZE	DATUM	JMÉNO, PODPIS	POPIS REVIZE

UKB - 0 - DSP - D - 302.1 - 12.08 - 041 - 01

UKB - 0 - DSP - D - 302.1 - 12.09 - 041 - 01

UKB - 0 - DSP - D - 302.1 - 12.10 - 041 - 01

UKB - 0 - DSP - D - 302.1 - 12.11 - 041 - 01

IMOS	metr@stav	SDRUŽENÍ ILBIT OLOMOUCKÁ 174, 627 00 BRNO
-------------	------------------	---

JAROMÍR ČERNÝ	KAREL TUZA	PETR UHLÍŘ	4PLUS
---------------	------------	------------	--------------

HLIN.Z.PROJEKTU STANISLAV KORA	PŘÍMÝ ZPRACOVATEL HIP – ING.RADIM HEJNÝ	ZODP.PROJEKTANT Ing. Vojtěch BĚHUNČÍK
INVESTOR MASARYKOVA UNIVERZITA V BRNĚ	EGP INVEST spol.s r.o., Ant.Dvořáka 1707 688 01 Uherský Brod tel.: 57661031-312, E-mail: egp@egp.cz	VYPRACOVAL Ing. Vojtěch Běhunčík
STAVBA MASARYKOVA UNIVERZITA V BRNĚ UNIVERZITNÍ KAMPUS BOHUNICE - ILBIT	STUPĚŇ RD	POČET F A4 8
ČÁST D. SO 302.1 PAVILON ILBIT - A2 12. SLABOPROUDÉ ROZVODY	ČÍSLO 3081-25-000-00	ARCH.ČÍSLO BLU/7
NÁZEV VÝKRESU 2,08 STA, 12,09 El. Hod., 12,10 Zařiz. pro nevidomé, 12,11 Zařiz. pro sluch. postižené PŮDORYS 1. PP (-3,800 m)	MĚŘÍTKO 1:100	ČÍSLO VÝKRESU 041
		REVIZE 01